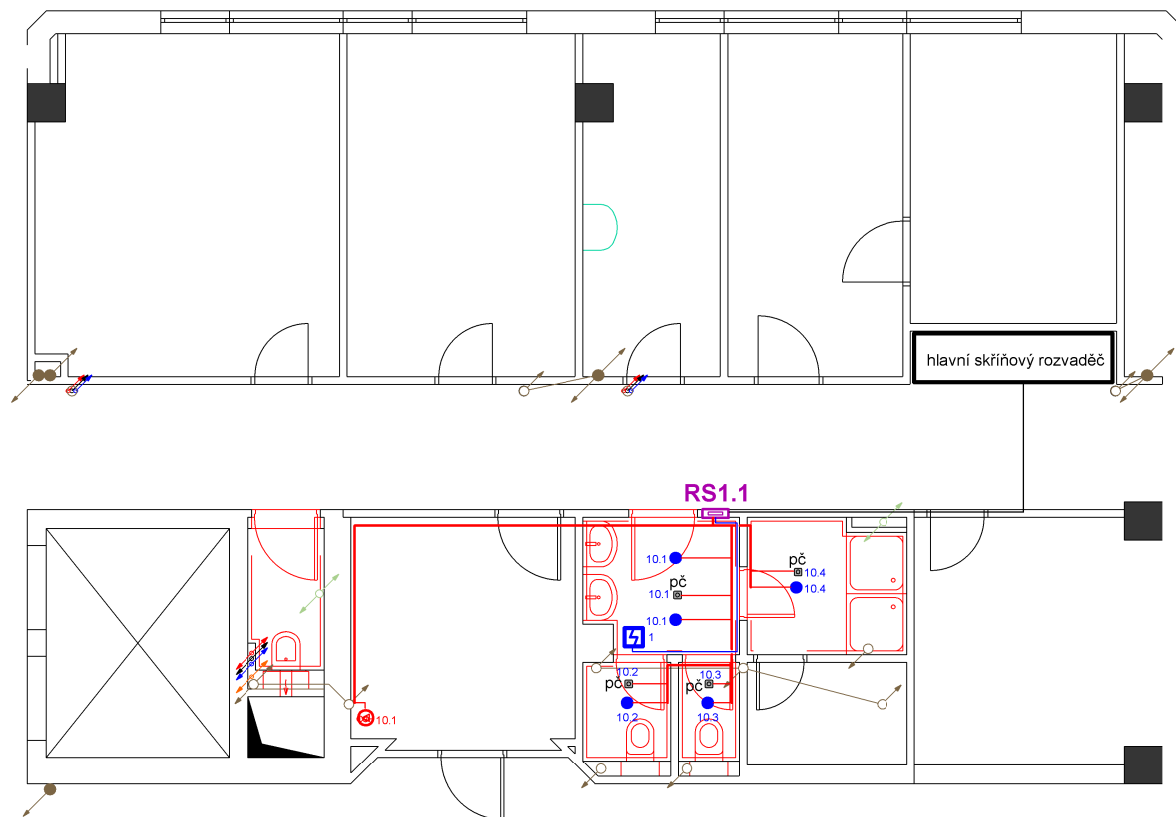


pravá část



1.N.P.

1 : 75



elektrický bezdotykový osoušeč rukou
01461.W, 2050 W, m230 V



diagonální potrubní ventilátor
ACM 125 (T)
0,13 A, 30 W



podhledové kruhové svítidlo
12 W, IP 44, 230 V/AC, 0,06 A, 850 lm, 4 000K
barva svítidla bílá



nástěnná plastová rozvodnice na omítku
COMBI - 36 N, 36 modulů, neprůhledné dveře
barva bílá, IP 40, max. 63 A



spínač jednopólový 10 A, 250 V
3558 - A 01340, barva bílá



PIR senzor
rozsah detekce 360°, vzdálenost detekce 6 m
230 V/AC, IP 20, podhledové, bílé



zdroj pro ovládání ventilů pisoárů
dodávka zařízení ZTV



zapínací tlačítkový ovladač 10 A, 250 V
barva bílá, pro ovládání VZT ze dvou míst

LEGENDA

Proudová soustava : 3 + PEN stř. 50 Hz, 400 / 230 V, TN - C - S

Ochrana před nebezpečným dotykem : podle ČSN 33 2000 - 4 - 41
automatickým odpojením od zdroje

Kreslil	Zodpovědný projektant	Podpis	STAR Pardubice s.r.o. Semtínská 56 533 53 Pardubice	
Ing. Tomáš Bárta	Ing. Tomáš Bárta			
Investor	Krajský úřad Pardubického kraje		Číslo zakázky	Číslo kopie
Místo	Sukova 1260, Pardubice, PSČ 530 02		1910/2019	
Kraj	Pardubický		Stupeň : DPS	
Akce "Konzervatoř Pardubice rekonstrukce interiéru v učebnicové části"			Formát : 2 A 4	
			Datum : 03/2020	
			Měřítko : 1 : 75	
Obsah	Elektroinstalace - provozní rozvod silnoprůdu Sociální zařízení 1.N.P. - pravá část		Část D.1.4.5.	Číslo výkresu D.1.4.5.2